

# AQUAFIX® - ACTIE

Postbus 288 3640 AG MIJDRECHT

Tel.: 0297-262929

Fax: 0297-261272

www.aquafix.nl

## PE INSPECTIEPUTTEN

**PE INSPECTIEPUTTEN MET VLAKKE OF BOLLE BODEM** kunnen wij in onze eigen fabriek voor u fabriceren!

**Vlakke bodempotten** maken wij in de diameters: Ø 250, Ø 315, Ø 400, Ø 500, Ø 600, Ø 630, Ø 700, Ø 800, Ø 1000, Ø 1200 en Ø 1400 mm.

**Bolle bodempotten** maken we in de diameters Ø 600, Ø 800 en Ø 1000 mm.

**ZEER SNELLE LEVERTIJDEN DOOR EIGEN FABRIKAGE !!!**

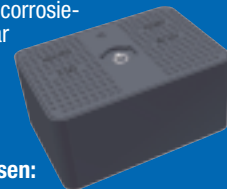


### AANBIEDING !

BOLLE BODEM INSPECTIEPUT, Ø 600 mm, H = 600 mm + 2 aansluitingen naar keuze tot max. 200 mm. **ACTIEPRIJS € 149,-**

## AQUAFIX HERMELOCK HYDRANTPOTTEN

**Geschikt voor het afdekken van brandkranen en spindelafsluiters.** Gefabriceerd van hoogwaardig composiet materiaal, corrosie-ongevoelig, niet aantrekkelijk voor diefstal, afsluitbaar en licht in gewicht, dus gemakkelijk te plaatsen.



HE Hydrantpot 420 x 290 x 210 mm

Netto prijs € **69,95 p/st**

**Bij verkeersbelasting klasse C. 250 kN toe te passen:**

Omlijsting 510 x 640 x 190 mm

Netto prijs € **24,95**

Onderlegger 510 x 640 x 120 mm

Netto prijs € **22,95 p/st**



## TALUUT UITSTROOMBAK HDPE

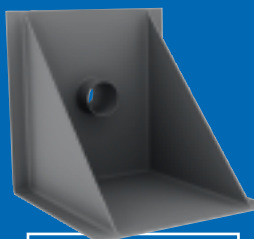
|                    |         |
|--------------------|---------|
| Type 1 Helling 1:1 | € 199,- |
| Type 2 Helling 2:3 | € 249,- |
| Type 3 Helling 1:2 | € 299,- |
| Type 4 Helling 1:3 | € 399,- |

Standaard voorzien van aansluitstomp naar keuze 75 mm t/m 160 mm.

Meerprijs aansluitstomp 200 t/m 315 mm € 99,-

Meerprijs aansluitstomp 400 t/m 630 mm € 199,-

Tegen meerprijs te voorzien van terugslagklep of grofvuilrooster.



**OP AANVRAAG GEHEEL OP MAAT UIT TE VOEREN**

## DRAINAGEPUT MET KLIK AANSLUITINGEN

**PVC drainage put** diam. 315 mm, voorzien van 4 klik 80 mm aansluitingen. Levering inclusief rubbermanchet 110 mm. Op deze manier kunt u zelf bepalen waar u de afvoer wilt inboren.



Type DPP315/500

totale hoogte 500 mm € **59,95**

Type DPP315/1000

totale hoogte 1000 mm € **69,95**

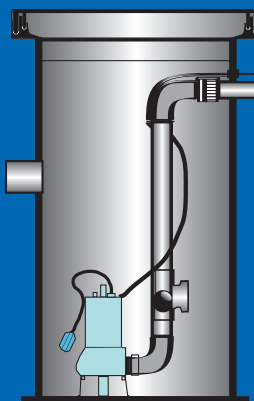
Afsluitkap € 5,95

DIRECT UIT VOORRAAD LEVERBAAR

## PE POMPPUT INCL. POMP

**Pe pompput met ingebouwde dompelpomp**

- \* Toepassing bij o.a. laadkuilen en verlaagde terrassen en voor het verpompen van water van douches en wastafels.
- \* Pe pompput diam. 630mm. standaard hoogte 1250 mm. (op aanvraag groter)
- \* De standaard aansluit diepte is: T1=500 mm T2=500 mm (op aanvraag op maat)
- \* Uit te voeren met verschillende aansluit diameters 110, 125, 160 of 200 mm.
- \* Standaard pers uitlaat 63 mm. Kabeldoorvoer 50 mm.
- \* Standaard voorzien van gekneveld kunststof deksel verkeersklasse A. 15 kN.
- \* Deze pompput is ook geheel voor u op maat te fabriceren in onze eigen kunststof fabriek, het kan dus snel en scherp geprijsd.
- \* Type pomp: TCV 408 WA, 220 Volt voorzien van automatische vlotter.
- \* Capaciteit: max. 20.4 m3/h, max. 11 m.w.k.
- \* Pomp voorzien van Vortex waaier, materiaal huis en waaier: edelstaal.
- \* Systeem is standaard voorzien van 3 delige koppeling en GY balkeerklep.
- \* Tegen meerprijs voorzien van schakelkast en niveau alarm.



**OP AANVRAAG GEHEEL OP MAAT UIT TE VOEREN**

**SPECIALE ACTIEPRIJS € 999,-**

## HDPE KWELSCHEM MET DOORVOERING

**De Aquafix kwelchermen zijn dé oplossing om kwelwater langs kabels en leidingen tegen te gaan.**

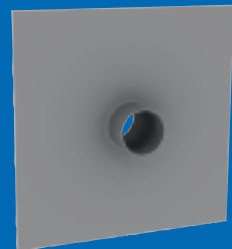
Standaard uitvoering 1000 x 1000 x 15mm. Voorzien van enkele doorvoering naar keuze 110 t/m 315 mm (levering incl. 1 koker stopaq voor een optimale afdichting).

1 delige uitvoering € 299,-

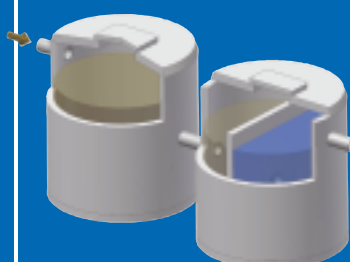
2 delige uitvoering € 499,-

**Op aanvraag geheel op maat te fabriceren.**

**Tevens leverbaar met grotere aansluitingen.**



## SEPTIC-TANK / IBA I SYSTEEM BETON



- \* Inhoud 6000 ltr. (IBA klasse I, vlg. WVO)
- \* Conform lozingenbesluit bodembescherming.
- \* Materiaal gewapend beton.
- \* Verkeersklasse A. 15 kN.
- \* Systeem bestaat uit: 2 x 3000 ltr. tank.
- \* Buisaansluitingen in-uitlaat 160 mm.
- \* Ufhw. diam. 2 x 1750 mm. H=1750 mm.
- \* Maximaal gewicht 2 x ca. 2250 kg.
- \* Snel en eenvoudig te plaatsen.

**SPECIALE ACTIEPRIJS € 1.199,-**